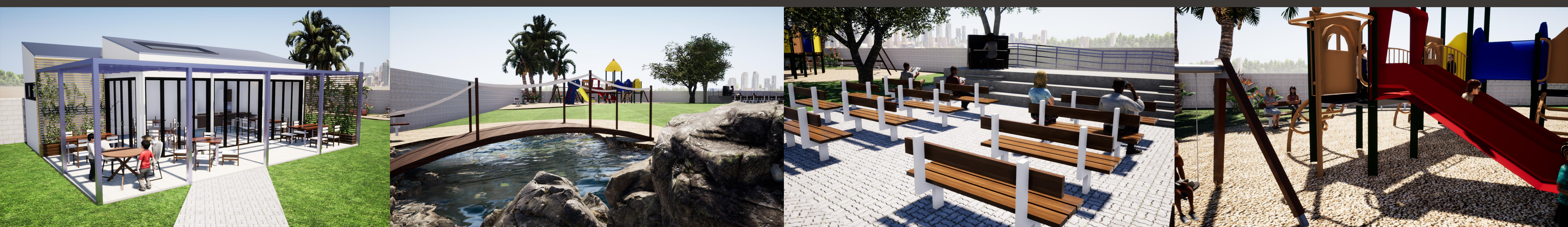


PROJETO DE ARQUITETURA V

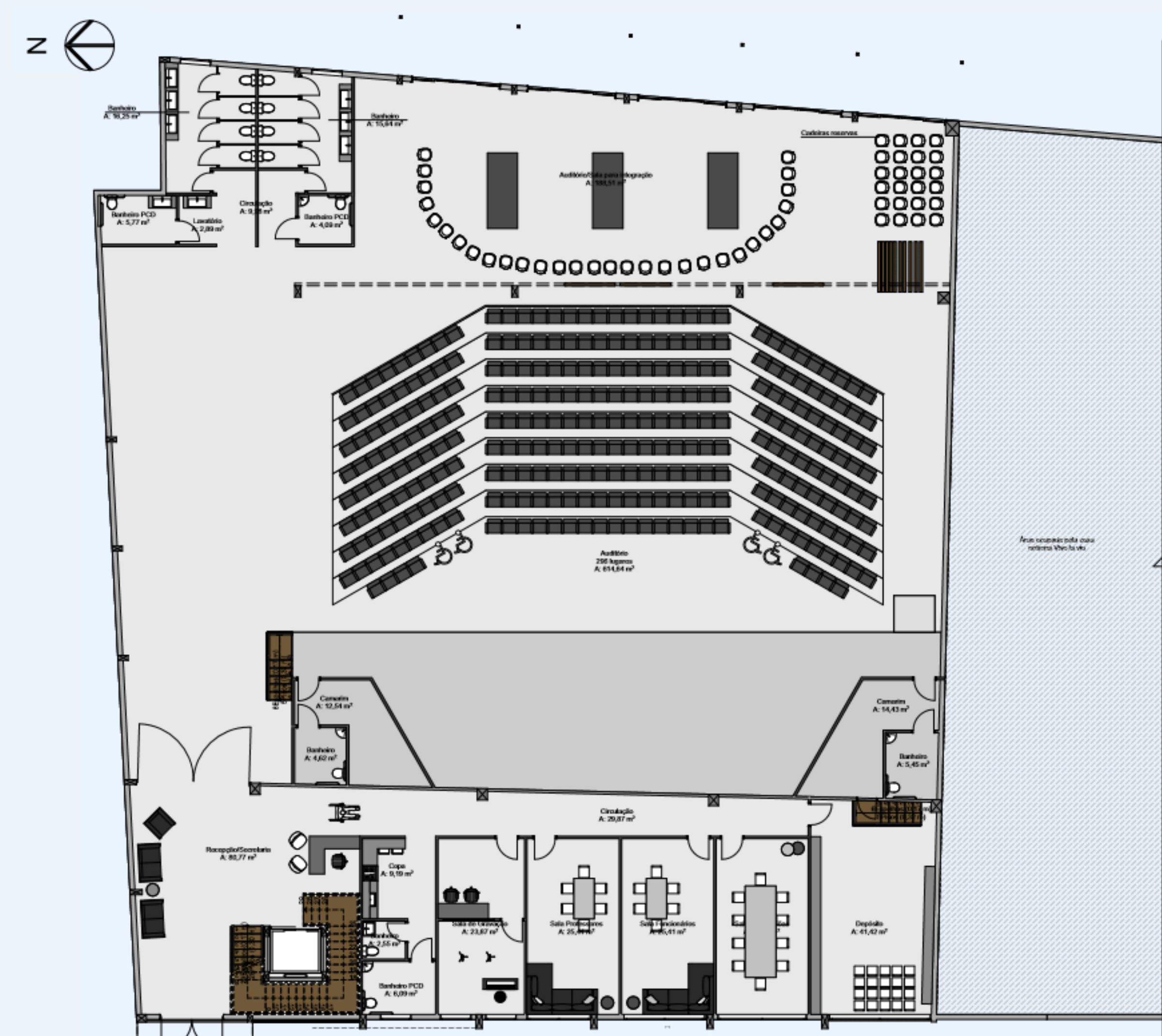
SEDE PARA A ESCOLA DE MÚSICA OFICINA DE TALENTOS/PANAMBI - RS



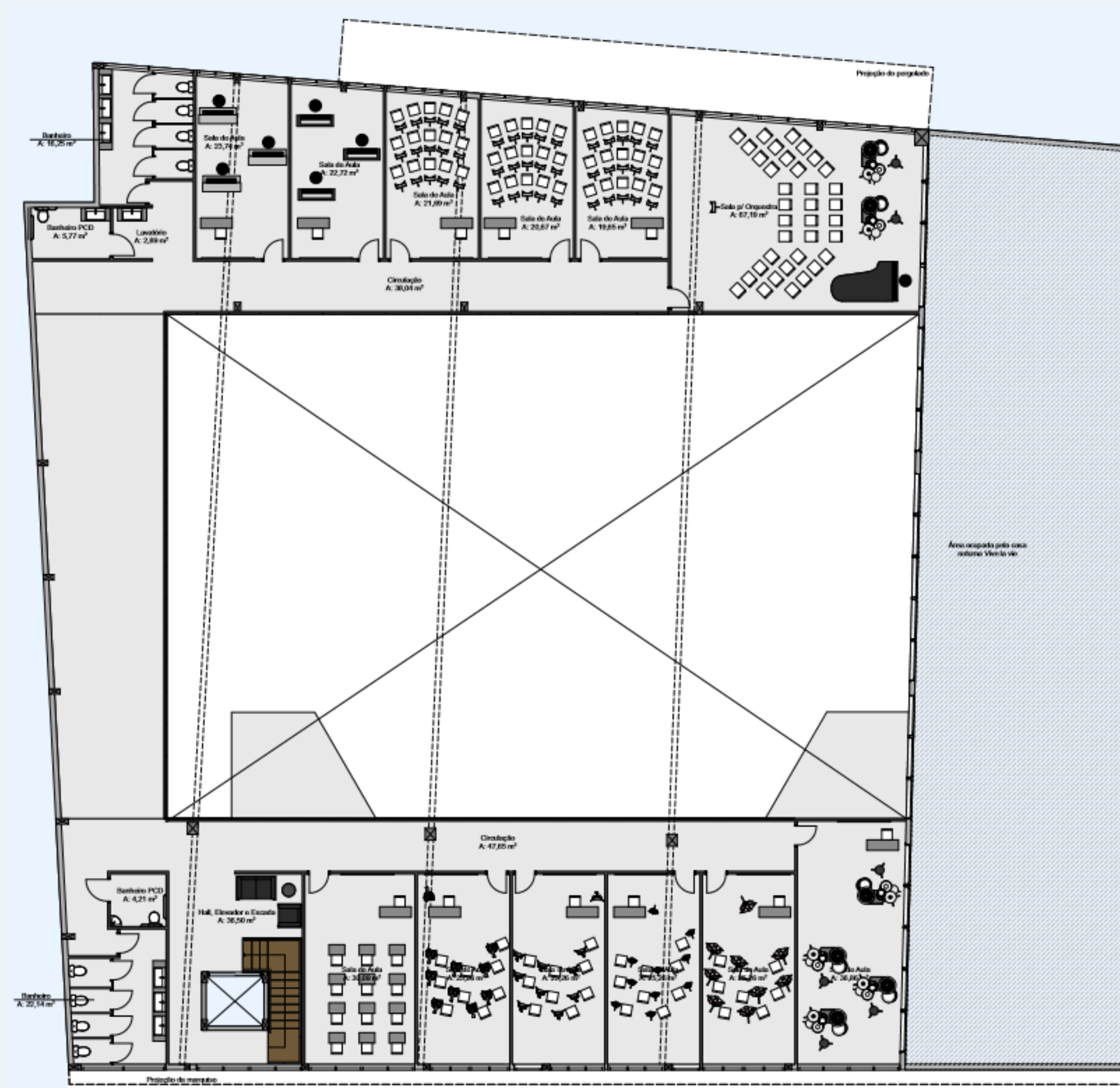
O projeto se baseia em uma rearquitetura, onde o local escolhido é reformado e lhe é dado um novo uso. No caso, o prédio escolhido fica localizado na área central da cidade e antigamente abrigava uma das principais indústrias da cidade, a Kepler Weber, que precisou ser realocada por causa do seu crescimento.

O conceito escolhido para o novo projeto é a “Partitura”. As partituras são iguais em todos os locais do mundo. Dessa forma, pessoas de diversos lugares podem lê-las e reproduzir a mesma música. Uma das grandes características da música é que ela alcança qualquer pessoa, independente de idade, classe social e lugar onde vive.

Esse também é um dos papéis da escola Oficina de Talentos, proporcionar a experiência de tocar um instrumento, de levar a música a qualquer lugar, e com isso, incluir essas crianças e adolescentes no mundo musical, os levando para encontros, recitais e apresentações.



Planta baixa de Layout Pavimento Térreo



Planta baixa de Layout 1º Pavimento

Desde então, o local está abandonado. Seu novo uso será uma sede para a escola de música Oficina de Talentos, é um projeto da prefeitura da cidade de Panambi, para integrar as crianças e adolescentes de escolas públicas no universo da música.



Como as aulas do projeto são realizadas no turno inverso às aulas escolares, muitas das crianças não possuíam um lugar para passar o tempo que lhes sobrava. Portanto, propôs-se um local para que as crianças pudessem se divertir e estarem em segurança. O projeto contempla além dos locais de aula e apresentações, um prédio onde se encontra uma cafeteria, onde as crianças podem comprar lanches ou trazer seus lanches de casa, como também um palco ao ar livre, para eventuais apresentações, um playground para as crianças brincarem em seu tempo livre e um lago

artificial com carpas e bancos ao redor, ideal para conversar e sentir a tranquilidade do ambiente.

